

北郷1条8丁目分譲PROJECT

JR「白石駅」徒歩**13分**

地下鉄東西線「南郷7丁目駅」徒歩**21分**

コンセプト建売住宅 初公開！

完成内覧会開催

限定一棟

7月18日(土)～

土・日・祝 10:00～17:00

他、日時間問わず、いつでもご案内できます。

是非、ご予約ください。

※ご予約無い場合、予約の方優先でご案内させていただきます。

夢を  
建てる  
PROJECT



コンセプトイメージハウスです。実際と異なる箇所があります。

KITA-GO!  
北郷に暮らそう。

E棟

2×4工法  
省令準耐火構造  
3LDK

土地・建物税込

3,350万円

お支払い例

◇◇家賃と比較してください！◇◇

お支払い例:住宅ローン3,350万円の場合

月々返済額 68,815円

ボーナス月加算額 120,989円

※住宅ローン金利0.7%、借入期間35年の場合の返済金額になります。  
また、諸費用は別途掛かります。詳しくは担当までお問い合わせください。



土地面積	127.51㎡(38.57坪)
施工面積	119.26㎡(36.07坪)
延べ面積	106.41㎡(32.18坪)
1階床面積	57.24㎡(17.31坪)
2階床面積	49.17㎡(14.87坪)

当社こだわり満載の住宅です！

- ・暮らしやすい回遊動線
- ・調理スペースたっぷりの二の字型キッチン
- ・みんなが集まるダイニングテーブル
- ・将来、部屋にも出来る吹抜け
- ・ランドリースペースのあるゆったりUT など



建築デザインブレン 21th  
ARCHI CORPORATION

株式会社アーキコーポレーション

札幌市中央区大通東10丁目16番地9

■北海道知事許可(特-23) 石帯16560号 ■一級建築士事務所北海道知事登録(特)第1708号 ■北海道知事石帯(特)第7292号  
■一般社団法人 日本ツアバイフォー建築協会会員 ■公益社団法人 全日本不動産協会会員

お問い合わせ先 TEL

011-208-7700

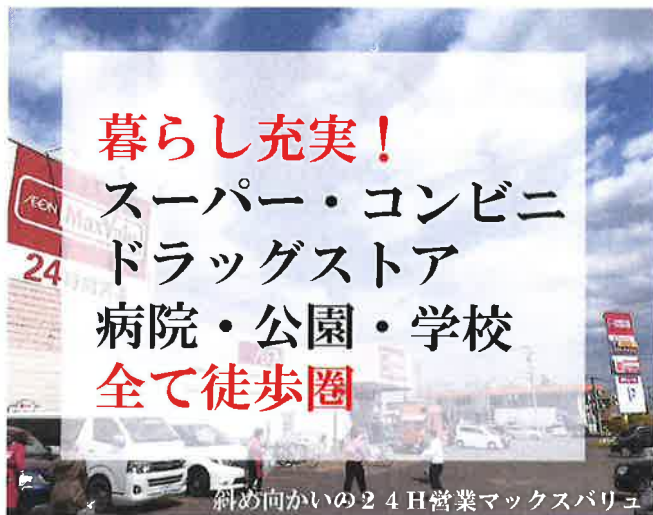
アーキコーポレーション

検索

# JR白石駅徒歩13分



■住所：札幌市白石区北郷1条8丁目



- JR白石駅 ..... 徒歩13分
- バス「北郷2-8」停 ..... 徒歩2分
- 地下鉄「南郷7丁目」駅 ..... 徒歩2分
- 札幌道「北郷1C」 ..... 車3分
- マックスバリュ ..... 徒歩1分
- サッポロドラッグストア ..... 徒歩1分
- ゲオ・札幌弘栄堂書店 ..... 徒歩1分
- セブンイレブン ..... 徒歩2分
- 白石北郷東郵便局 ..... 徒歩6分
- 白石郵便局 ..... 徒歩8分
- どじょっこ公園 ..... 徒歩4分
- 北郷あさかぜ公園 ..... 徒歩7分
- 北白石地区センター ..... 徒歩3分
- 北郷小学校 ..... 徒歩13分
- 柏丘中学校 ..... 徒歩8分

注文住宅用地も同時発売!



建売住宅完成  
内覧会会場

【F区画】建築条件付土地 **角地**

土地価格 **1,140万円**

土地面積 127.04㎡(38.42坪)

※お勧めセットプランもご用意

●所在地(第二期)札幌市白石区北郷1条8丁目(D区画)336番301(E区画)336番302(F区画)336番303 ●交通/JR線「白石」駅徒歩13分 ●地目/宅地 ●用途地域/第1種住居地域 ●建築率/60%(角地70%) ●容積率/200% ●その他法令等/最高限度高度地区(33m高度地区)、出水のおそれのある地域、景観計画区域、緑保全御用地域(居住系市街地)、埋蔵文化財包蔵地 ●道路/(E区画)北西側10.91m公道(F区画)北東側10.91m公道及び北西側27m公道 ●私道負担/無 ●設備/電気:北海道電力/上下水道:札幌市/ガス:LPガス ●現況/工事中止及び更地 ●建売住宅:(E区画) ●構造規模/木造枠組壁工法2階建 ●建築確認番号/(E区画)令和2年2月14日第SKK194158号 ●床面積/販売価格/別冊参照 ●F区画:建築条件付土地 ●面積/127.04㎡(38.42坪) ●価格/1,140,000円 ●引渡/即 ●売買契約後、売主と建物請負契約が締結されない場合、土地契約は解除されます。 ●設計施工/株式会社アーキコーポレーション ●取引形態/売主 ●広告有効期限/令和2年8月31日

## 責任施工 & 諸経費割引

設計・施工・監理全て当社で安心  
当社売主につき、仲介手数料が不要  
省令準耐火構造で火災保険を割引

## 住宅取得支援制度

住宅ローン減税の控除期間3年間延長  
すまい給付金の対象者拡充  
贈与税非課税枠が拡大

## その他、当社取扱い不動産

### 【菊水元町 4-2】



住宅・店舗・APなど  
利用価値の高い立地です。

**1,580万円**  
157.74㎡ (47.71坪)

### 【南区藤野 2-13】



バス停も近く便利で、  
自然豊かな立地です。

**300万円**  
309㎡ (93.47坪)

### 【只今計画中】

豊平区月寒東  
西区西野  
etc

他、リフォーム  
売却・買取など  
何でもご相談ください